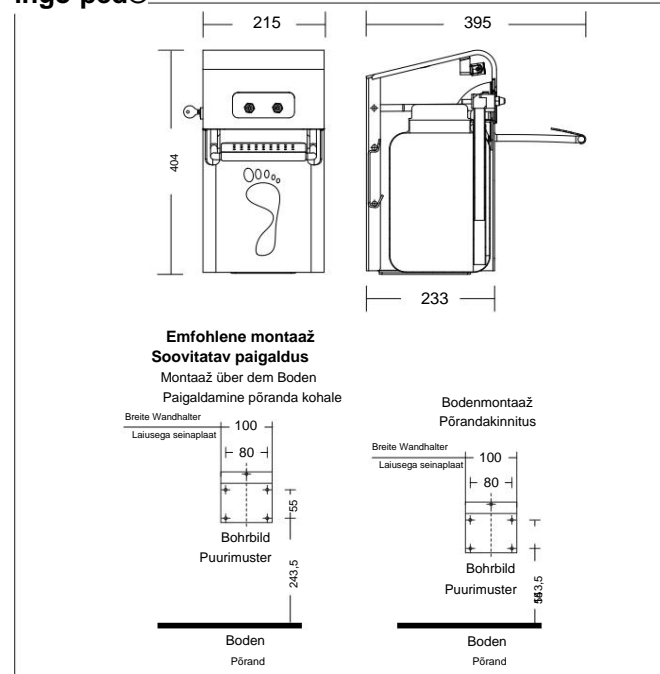


! Wichtig! Tähtis!

Vor der Verwendung neuer Füllgüter ist stets die Kompatibilität von Füllgut und Spendersystem zu prüfen, um eine einwand-freie Funktionalität gewährleisten zu können. OPHARDT hügieen übernimmt keine Haftung für etwaige Schäden oder Kosten, die durch Inkompatibilitäten von Füllgut und Spendersystemen entstehen können.

Enne uute täitematerjalide kasutamist tuleb kontrollida täitematerjali ja doseerimissüsteemi ühilduvust, et oleks võimalik tagada tõrgeteta funktsionaalsus. OPHARDT hügiene ei vastuta kahjude või kulude eest, mis tekivad täitematerjali ja jaoturüüsteemide kokkusobimatusse tõttu.

ingo-ped®



Reinigungs- und Pflegehinweis

- Das Gerät sollte regelmäßig mit einem leicht angefeuchteten Lappen gereinigt werden (Wasser). Anhaftende Produktreste sind dabei zu entfernen
- Keine alkalischen und chlorhaltigen Reinigungsmittel verwenden
- Keine Reinigungsmittel mit Scheuermitteln verwenden
- Reinigungsmittel mit Scheuermitteln verwenden Desinfektion des Spendergehäuses mit geeignetem Flächen-desinfektions-mittel möglich
- Die Pumpe kann zur Reinigung entnommen werden. Durchspülung der Pumpe mit heißem Wasser
- Der Container kann zur Reinigung entnommen werden. Durchspülung des Containers mit heißem Wasser

Puhastus- ja hooldusjuhised

- Puhastage dosaatorit regulaarselt kergelt niiske lapiga (veega) ja eemaldage kleepunud tootejäägid
- Ärge kasutage leeliselisi ega kloori sisaldavaid puhastusvahendeid
- Ärge kasutage abrasiivseid puhastusvahendeid
- Katte desinfitseerimine on võimalik sobivate pindade desinfitseerimisvahenditega.
- Pumpaa saab puhastamiseks eemaldada. Loputage pumpa kuuma veega
- Mahuti saab puhastamiseks eemaldada. Loputage konteiner kuuma veega

Maße mm
Mõõdud mm

Lieferumfang

- Kulutaja
- Befestigungssatz: 4 x Schrauben ja Dübel
- Schlüssel
- Wandhalter
- Bedienungsanleitung
- Konteiner, Wiederbefüllbar, 7,5 liitrit

Tarne ulatus

- Dosaator
- Kinnituskomplekt: 4 x kruvid ja pistikud
- Võti
- Seinaklamber
- Kasutusjuhend
- Mahuti, korduvtäidetav, 7,5 liitrit

Bestimmungsgemäße Verwendung:

Fußsprüher zur Verwendung alkoholischer oder alkoholfreier Fußdesinfektionsmittel.

Sihtotstarbeline kasutamine

Jalgade pihusti alkoholsete või alkoholivabade jalgade desinfitseerimisvahendite kasutamiseks.

Vor der Spendermontage beachten

Fußsprüher sollte an einem geeigneten Ort, am besten in der Nähe der Umkleedestelle, platziert werden. Bitte nicht in stark belauften Durchgängen montieren, da Stolpergefahr droht. In jedem Fall müssen die Räume ausreichend groß und mit guter Be- und Entlüftung sein. Besonders ist dies zu beachten bei der Verwendung von alkoholischen Desinfektionsmitteln. In diesem Fall sind auch in der Umgebung des Fußsprüheren Rauchen und offene Flammen verboten! Bringen Sie ggfs. entsprechende Sicherheitshinweise an.

Montageanleitung siehe Rückseite.

Kontrolliere enne paigaldamist

Jalgapriisi peaks asuma riietusosal või selle läheduses. Kommistamisohu tõttu ärge paigaldage jalapihustit kõrgetele maanteedele. Asukoht peaks olema avar ja hea õhuringlusega.

See on kõige olulisem alkoholi sisaldavate desinfitseerimisvahendite kasutamisel. Sellistel juhtudel on suitsetamine ja lahtine leek keelatud ning tuleb varustada vastavad hoiatussildid.

Paigaldusjuhised leiate nagu tagaküljel.

Sicherheitshinweise

Nicht in offene Flammen oder auf glühende Oberflächen sprühen. Rauchverbot in der Geräteumgebung. Für ausreichende Be- und Entlüftung der Räume sorgen. Es sind Hinweise der Desinfektionsmittel-Hersteller und die Sicherheitsregeln für den Umgang mit alkoholischen Desinfektionsmitteln zu beachten.

Hoiautus Ärge

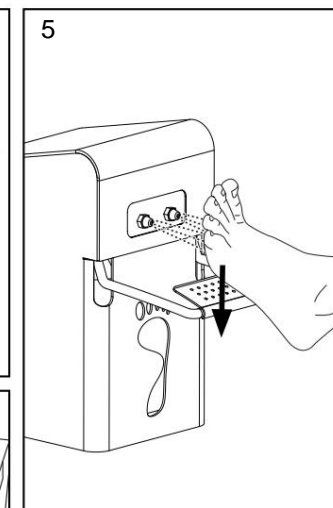
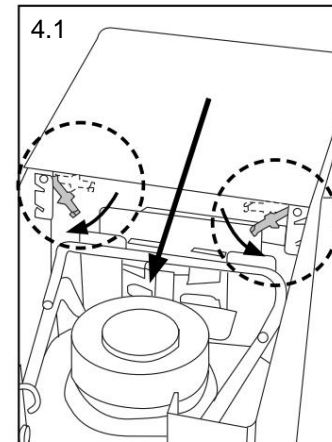
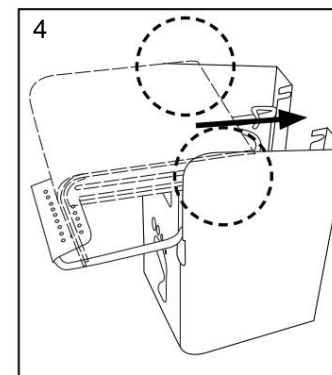
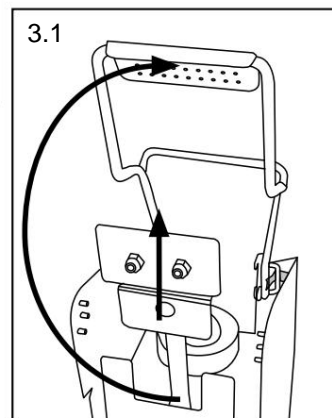
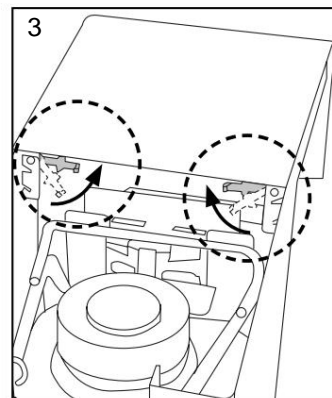
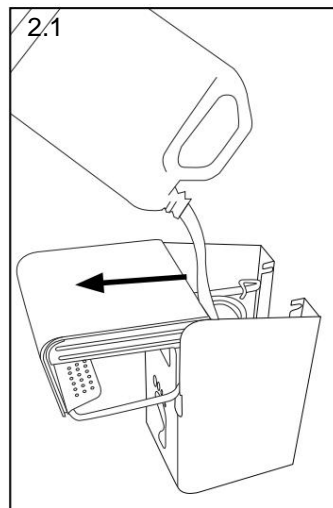
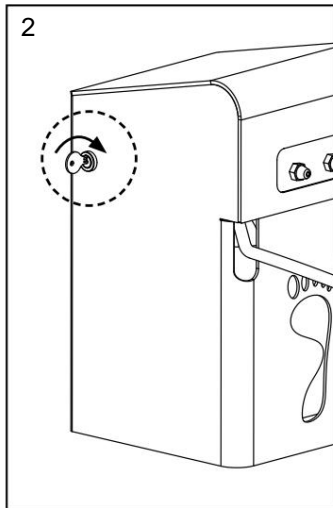
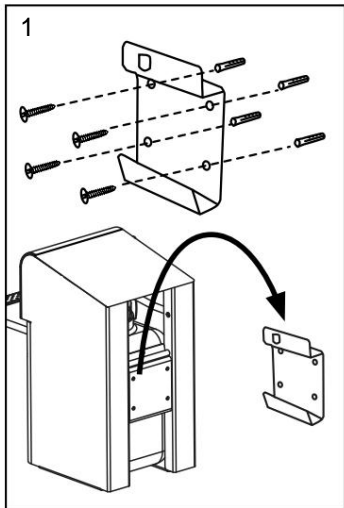
pihustage leekidele ega kuumadele pindadele. Paigaldamise piirkonnas suitsetamine keelatud. Tagada hea õhuringlus. Järgida tuleb tootja desinfitseerimisvahendite ja alkoholilahuste eeskirju.

Ophardt Hygiene-Technik GmbH + Co. KG • Lindenau 27

47661 Issum • Saksamaa

Telefon +49 28 35 18-0 • Faks +49 28 35 18-77

Saatke e-kiri customercare@ophardt.com • www.ophardt.com



Montage

Wandhalter mit Dübel und Schrauben befestigen. Das Sprühgerät sollte ca. 100 mm über dem Boden zur leichten

Fußbodenreinigung befestigt werden (siehe Bohrbild: Montage über dem Boden). Die Einheit muss verschraubt werden.

Das Sprühgerät von oben in den Wandhalter einhängen und Sicherungsschraube ganz eindrehen.

Paigaldamine

Kinnitage seinakonsool kaasasolevate pistikute ja kruvidega. Jalgpriit tuleb paigaldada 100 mm põrandast kõrgemale, et võimaldada seadme all puhastamist (vt puurimustrit: Paigaldamine põranda kohale). Seade tuleb kruvida.

Riputage jalgpihusti kronsteini külge ja keerake kinnituskrugi täielikult kinni.

Öffnen

Den Schlüssel nach rechts drehen. Die Haube kann dann nach vorne gezogen werden.

Avamine

Põõrake spetsiaalset võtit päripäeva. Seejärel saab suriliina ettepoole tõmmata.

Nachfüllen Der

Behälter kann nachgefüllt werden. Es können auch Einwegbeinde passender Größe eingesetzt werden.

Täitmine

Kaasasolevat mahutit saab uuesti täita. Alternatiivina võib kasutada sarnase suurusega ühekordselt kasutatavaid mahuteid.

Behälter austauschen

Um den Behälter auszutauschen bitte den Spender aufschließen (Abb.2). Die Haube nach vorne ziehen (Abb. 2.1) und die Laufsperrn an der Haube nach oben drehen (Abb 3). Der Deckel kann jetzt komplett nach vorne rausgezogen werden. Dann den Trethügel bis zum Einrasten hochklappen und die Pumpe nach oben herausziehen (Abb. 3.1). Der Behälter kann jetzt ausgetauscht werden.

Einbau in umgekehrter Reihenfolge. Den Deckel kurz hinter der Abrundung des Gehäuses auf die Kante auflegen. Dabei ist zu beachten, dass die Bolzen in den Führungsnuten geführt werden (Abb. 4). Den Deckel zu einem Drittel zurückschieben und die Laufsperrn wieder runterdrehen (Abb.4.1). Dann den Deckel on täielik zurückschieben und den Spender wieder abschließen. Schlüssel bitte entfernen und sicher verwahren.

Konteinerite vahetus

Mahuti vahetamiseks vabastage dosaator (joonis 2). Tõmmake kate ette (joonis 2.1) ja keerake kaitsekate tõkked üles (joonis 3). Seejärel saab kate täielikult esikülje poole välja tõmmata. Seejärel keerake kronstein üles, kuni see paigale lukustub, ja tõmmake pump ülespoole välja (joonis 3.1). Seejärel saab konteineri välja vahetada. Paigaldage see vastupidises järjekorras. Seadke kate lühidalt korpuse ümardamise taga olevale servale. Veenduge, et kruvid oleksid juhitud soontesse (joonis 4). Lükake kate ühe kolmandiku võrra tagasi ja keerake piirikud uuesti alla (joon. 4.1). Seejärel lükake kate täielikult tagasi ja lukustage jaotur uuesti. Eemaldage võti ja hoidke seda kindlas kohas.

Sprühen

Trethebel kräftig niederdrücken. Dabei den Fuß wie dargestellt in den Sprühnebel halten. Dosiermenge ca. 3 ml/jaotur.

Desinfitseerimine

Vajutage pedaali jalaga alla, nagu joonisel näidatud. Annumamine ca. 3 ml löögi kohta.