

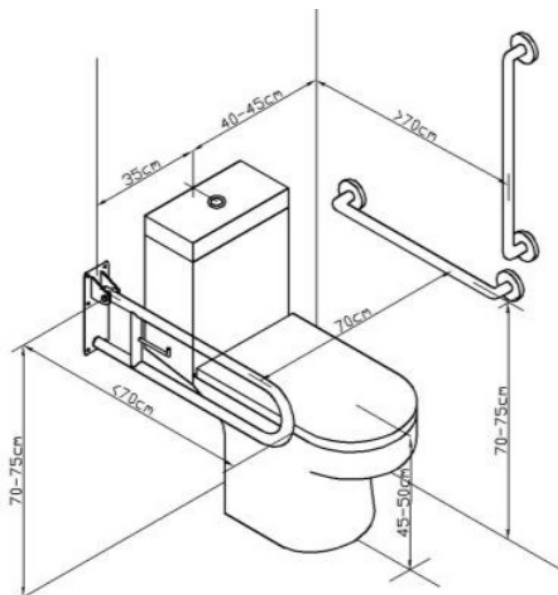
Käetugi üles tõstetav - KASUTUSJUHEND

Invatualettruumidesse paigaldatud käetoed on abiks erivajadusega inimestele, kes neid ruume kasutavad. Nende abil saab ennast istumisasendist püsti tõsta või siis vastupidi toetudes käetoele istuma saada.

1. Käetugi on seinale kinnitatud kruvidega.
2. Tavaasendis on ülesse tõstetud vastu seinu ehk vertikaalses asendis.
3. Kui tekib vajadus käetuge kasutada, tuleb see seinu juurest alla tõmmata 90° nurga peale horisontaalsesse asendisse ehk paralleelselt põrandaga (vaata vasak poolset joonist).
4. Kui käetugi on all asendis on võimalik sellele toetudes istuda potile või kasutada seda ennast potilt ülesse aitamiseks.
5. Käetugi ei ole mõeldud selle peal ronimiseks.
6. Käetoest haarates või sellele toetudes talub see koormust 120kg.
7. Ideaalis on paigaldatud invaruumidesse mitu erinevat käsipuud/käetuge, et kogu raskus ei vajuks inimese ühele käele vaid jaguneks ühtlaselt, et enda keha õigesti istuma sättida või siis istumisasendist püsti tõsta.
8. Parempoolne pilt on tootja poolne soovitus invatualettruumi abikäetugede lahendusega.



Seinalealne käetugi



Tootja poolne soovitus invatualettruumi.